

捷韻國際廳：台北市中山區中山北路二段 48 巷 7 號 B1

◆自行開車或搭公車・前往捷韻國際廳

交通資訊

- 捷運：中山站、雙連站
- 公車：
 - A. 建成公園站 / 304 承德線、756
 - B. 國賓飯店站 / 200、218、220、221、227、247、260、261、310、636、內湖幹線
 - C. 馬偕醫院站 / 紅 33、42、226、811、820、民生幹線
 - D. 捷運中山站 (志仁高中) / 棕 9、12、紅 25、26、46、52、266、282、288 區、292、306、605 快、636、711、797



★捷韻國際廳，就位於捷運雙連站附近的捷運行政大樓的 B1。它對外的出入口，則是位於這棟大樓的正後方。

★亦可以從中山北路二段 46 巷、48 巷，或 50 巷，往捷運行政大樓的方向進入，直接繞到大樓正後方，就可看到往爵士廣場的樓梯，順著樓梯往下走到 B1，左前方就是「捷韻國際廳」

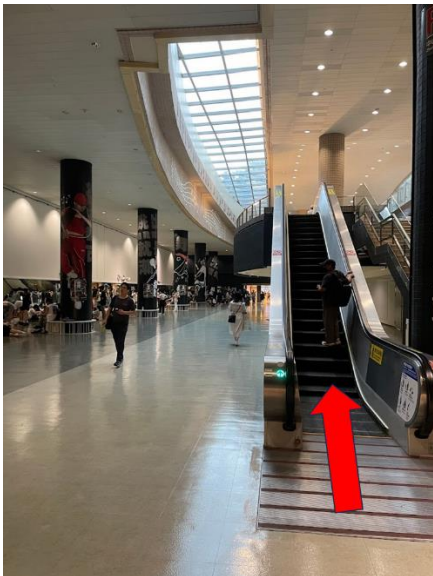


◆搭捷運到中山站

從紅線出站，出站後左轉，往誠品 R79 地下書街方向前行，一直走約 300 公尺看到星巴克時，往前方的電扶梯上樓，會看到右方一片綠色草皮，捷韻國際廳就在便利商店隔壁。



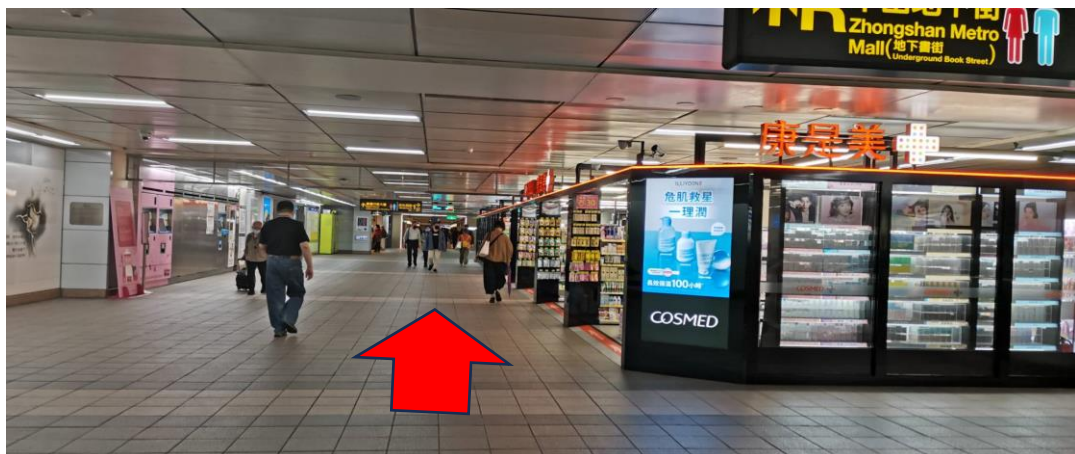
往誠品 R79 地下書街方向前行



星巴克前方的電扶梯上樓 就會看到捷韻廳/萊爾富便利商店隔壁

◆搭捷運到雙連站

出站後，往右手邊康是美方向，一直往前走經過地下街，走約 200 公尺，看到電扶梯上樓，會看到左方一片綠色草皮，捷韻國際廳就在便利商店隔壁。





經過地下街



看到電扶梯上樓



捷韻廳

◆如何從捷運公司大樓/大門 前往捷韻國際廳 [可參考下面 YOUTUBE 連結]



搜尋



從捷運公司大樓前往捷韻國際廳

<https://www.youtube.com/watch?v=Gfv53CqHJzM>